

**Domenica 5 agosto – Riserva Naturale dell'Adelasia** - ore 15,30 - rientro ore 18

**LA ROCCA DELLA LEGGENDA - Escursione guidata alla Rocca dell'Adelasia nel fresco della bellissima faggeta.** Ritrovo ingresso principale Adelasia lungo la S.P. 12 Altare-Montenotte.

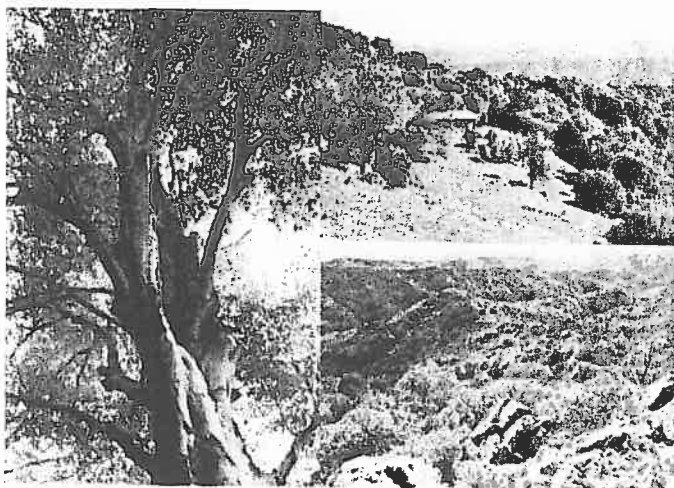
Il costo dell'escursione è di € 3,00 da versare al momento della partenza. L'escursionista verrà omaggiato di un buono per gustare il "Pane fritto" presso la taverna della Pro Loco.

*In collaborazione con la Pro Loco, il Comune di Cairo Montenotte e l'Outdoor Service*

*Valbormida. Per info e prenotazioni: [telefono] del Comune di Cairo al n. 019 5070731* **AO BIBLIOTECA**

*libri@pecce@comunicazio.it*

## LA RISERVA NATURALE DELL'ADELASIA



**PARTENZA:** Ingresso della Riserva in loc. Traversine (Montenotte sup.)

**ARRIVO:** ritorno alla partenza

**CARATTERISTICHE DEL PERCORSO:**

Itinerario ad anello di facile percorrenza attraverso splendidi boschi e scorci panoramici.

**DURATA:** 2,5 / 3 ore

**ITINERARIO:** per escursionisti

### MOTIVI DI INTERESSE

Il percorso attraversa la faggeta del Costellazzo, con esemplari monumentali dalle imponenti chiome.

Alla Rocca dell'Adelasia, panorama mozzafiato sui boschi della val Bormida: la sua roccia scura finisce a strapiombo sulle verdi colline, sorpresa inaspettata dato il facilissimo accesso alla cima, posta a pochi metri di dislivello sopra il comodo sentiero.

Si prosegue visitando i resti che testimoniano battaglie napoleoniche presso un importante crocevia valbormidese. Si scende poi gradualmente verso i prati che circondano Cascina Miera, recuperata a rifugio escursionistico e laboratorio di educazione ambientale dalla Provincia di Savona, per ritornare in breve al punto di partenza.

### SVILUPPO ITINERARIO

Ingresso della riserva loc. Traversine – Rocca dell'Adelasia – Pian Bombarda – Cascina Miera – ingresso della Riserva.

### SERVIZI LUNGO IL PERCORSO

Strada asfaltata fino al punto di partenza.

### INFORMAZIONI LOGISTICHE :

Dal casello autostradale di Altare seguire per Montenotte e Pontinvrea lungo il tracciato (asfaltato) dell'AVML fino alla loc. Traversine (poco prima di Montenotte sup.); da Savona è anche possibile seguire la SP29 fino ad Altare o la valle del Letimbro (Santuario – Le Meugge – Montenotte superiore – bivio per Altare).