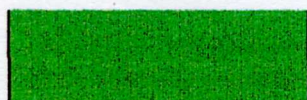


LEGENDA

CONFINE COMUNALE



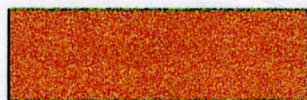
CLASSE I - Leq massimo: 50 dB(A) diurno - 40 dB(A) notturno

AREE PARTICOLARMENTE PROTETTE



CLASSE II - Leq massimo: 55 dB(A) diurno - 45 dB(A) notturno

AREE DESTINATE AD USO PREVALENTEMENTE RESIDENZIALE



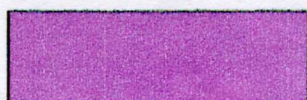
CLASSE III - Leq massimo: 60 dB(A) diurno - 50 dB(A) notturno

AREE DI TIPO MISTO



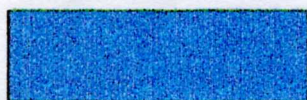
CLASSE IV - Leq massimo: 65 dB(A) diurno - 55 dB(A) notturno

AREE DI INTENSA ATTIVITA' UMANA



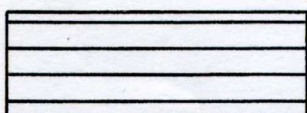
CLASSE V - Leq massimo: 70 dB(A) diurno - 60 dB(A) notturno

AREE PREVALENTEMENTE INDUSTRIALI



CLASSE VI - Leq massimo: 70 dB(A) diurno - 70 dB(A) notturno

AREE ESCLUSIVAMENTE INDUSTRIALI



D.P.R. 459/98 art. 3 comma 1 lettera a) - Fascia A
50 dB(A) Leq diurno, 40 dB(A) Leq notturno, per scuole,
ospedali, case di cura e riposo (per scuole solo lim. diurno)
70 dB(A) Leq diurno, 60 dB(A) Leq notturno per altri ricettori



D.P.R. 459/98 art. 3 comma 1 lettera a) - Fascia B
50 dB(A) Leq diurno, 40 dB(A) Leq notturno, per scuole,
ospedali, case di cura e riposo (per scuole solo lim. diurno)
65 dB(A) Leq diurno, 55 dB(A) Leq notturno per altri ricettori

S1

ISTITUTO PROFESSIONALE DI STATO IND. E ART. CORSO MAMELI

S2

ISTITUTO TECNICO IND. "G. FERRARIS" VIA ALLENDE

S3

IST. TEC. STATALE COMMERCIALE E PER GEOMETRI "F. PATETTA" VIA XXV APRILE

S4

SCUOLA ELEMENTARE DIR. DIDATTICA I CIRCOLO VIALE DELLA LIBERTA'

S5

SCUOLA MATERNA E ASILO NIDO VIA MEDAGLIE D'ORO

S6

SCUOLA MEDIA LOCALITA' MADDALENA

S7

SCUOLA ELEMENTARE E MATERNA VIA FRAZIONE S. GIUSEPPE

S8

SCUOLA ELEMENTARE SEZ. MATERNA BORGO S. PIETRO FERRANIA

S9

SCUOLA ELEMENTARE VIA FRAZ. BRAGNO

S10

SCUOLA MATERNA E ELEMENTARE VIA COLLETTO ROCCHETTA CAIRO

S11

SCUOLA AGENTI DI POLIZIA PENITENZIARIA

H1

OSPEDALE - PRONTO SOCCORSO

Gli edifici attraversati dalla linea di separazione di due classi acustiche si intendono ricompresi nella classe superiore